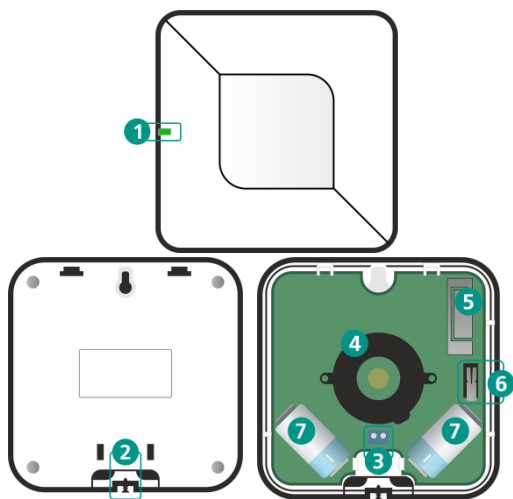


ОПИСАНИЕ

Устройство оповещения звуковое радиоканальное Livi Siren (далее – сирена) предназначено для организации звукового оповещения при обнаружении пожара, затопления или попытке ограбления.

Доступна возможность звукового подтверждения включения и отключения охраны объекта, настройки длительности и громкости звукового оповещения.

ВНЕШНИЙ ВИД



1. Светодиодный индикатор
2. Фиксирующий винт
3. Клемма для подключения внешнего светового индикатора
4. Зуммер
5. Антенна
6. Кнопка тампера
7. Батарейки

ПОДКЛЮЧЕНИЕ К ХАБУ

Если сирена транспортировалась при температуре ниже комнатной, то перед подключением ее следует выдержать в помещении в распакованном виде не менее 4 часов.

1. Выкрутите фиксирующий винт (3) и снимите крышку корпуса устройства.
2. Удалите защитные пленки с батареек (7). Сирена известит о готовности к связыванию миганием индикатора (синим цветом в течение 60 секунд).

3. Подключите сирену к хабу, нажав кнопку + на вкладке «Устройства» в мобильном приложении Livicom. После успешного подключения индикатор мигнет 5 раз зеленым цветом.

4. Закройте корпус и затяните фиксирующий винт.

Внимание! Сирена находится в режиме связывания 60 секунд. Если Вы не успели подключить ее к хабу за этот период, то извлеките батарейки и через 30 секунд установите их обратно, соблюдая полярность. Сирена снова перейдет в режим связывания.

ВЫБОР МЕСТА ДЛЯ МОНТАЖА

Сирену рекомендуется устанавливать на потолке или на стене на максимальном расстоянии от пола. Не рекомендуется устанавливать сирену в местах, где звуковой сигнал может быть заглушен (например, за плотными шторами).

Сирену **запрещено** устанавливать:

- на улице;
- в местах с повышенным уровнем температуры или влажности.

ОЦЕНКА КАЧЕСТВА СВЯЗИ

Выполните проверку качества связи сирены с хабом в предполагаемом месте установки. Оценить качество связи можно 2 способами:

1. В мобильном приложении Livicom на экране настройки устройства.
2. С помощью индикации на устройстве. Для этого дважды нажмите на кнопку тампера (6) и посмотрите на индикатор (1). Соответствие уровня связи и индикации представлено в таблице.

Отличная связь	Индикатор мигает 3 раза зеленым цветом
Хорошая связь	Индикатор мигает 2 раза зеленым цветом
Удовлетворительная связь	Индикатор мигает 1 раз зеленым цветом
Нет связи	Индикатор мигает 4 раза красным цветом

МОНТАЖ УСТРОЙСТВА

1. Выкрутите фиксирующий винт (3) и снимите крышку корпуса сирены.
2. Надежно закрепите сирену в выбранном месте, используя крепеж из комплекта поставки.
3. Закройте корпус и затяните фиксирующий винт.

ПОДКЛЮЧЕНИЕ СВЕТОВОГО ИНДИКАТОРА

К сирене можно подключить внешний световой индикатор для отображения текущего состояния охраны объекта.

Приобретите светодиод любого цвета с рабочим напряжением до 2 вольт и подключите его к клемме (3) на плате сирены. Световой индикатор будет мигать, если охрана объекта включена (6 вспышек в минуту).

ПРОВЕРКА РАБОТСПОСОБНОСТИ

Для проверки работоспособности сирены искусственно создайте тревожную ситуацию на объекте, вызвав срабатывание одного из датчиков.

Сирена работает корректно, если звуковое оповещение включилось, индикатор (1) мигает, а в приложении Livicom появилось извещение.

Если устройство не работает или работает некорректно, то не используйте его и свяжитесь со службой технической поддержки.

УДАЛЕНИЕ УСТРОЙСТВА

Отвязать сирену от хаба можно 2 способами:

1. В мобильном приложении Livicom на экране настройки устройства.
2. С помощью кнопки тампера (6). Для этого извлеките батарейки на 30 секунд. Установите батарейки обратно, соблюдая указанную полярность, и выполняйте быстрые нажатия на кнопку тампера, пока индикатор (1) не начнет мигать синим цветом раз в секунду.

ТЕХНИЧЕСКОЕ ОБСЛУЖИВАНИЕ

Техническое обслуживание устройства заключается в своевременной очистке прибора от загрязнений и замене разряженных батареек, которую следует выполнять после получения извещения в приложении Livicom.

Внимание! Не протирайте устройство веществами, содержащими спирт, ацетон, бензин и другие активные растворители.

ТЕХНИЧЕСКИЕ ХАРАКТЕРИСТИКИ

Рабочая частота	868,7 – 869,2 МГц
Радиус действия радиоканала (прямая видимость)	не менее 1000 м
Мощность радиоканала	25 мВт
Уровень звукового давления	до 105 дБ на расстоянии 1 м
Частота звуковых сигналов	до 4,2 кГц

Тип внешнего светового индикатора	светодиод с рабочим напряжением до 2 В
Длина провода светового индикатора	до 15 м
Питание (3 В)	2 литиевые батарейки CR123A
Ток потребления: в спящем режиме в рабочем режиме	25 мкА до 160 мА
Диапазон рабочих температур	от -20 до +55 °С
Габаритные размеры	98 x 98 x 34 мм

КОМПЛЕКТАЦИЯ

Сирена Livi Siren	1
Монтажный комплект	1
Литиевая батарейка CR123A	2
Пленка защитная для батарейки	2
Паспорт изделия	1
Упаковка	1

ИНДИКАЦИЯ ВНУТРЕННЕГО СВЕТОДИОДА

Режим связывания устройства	Индикатор мигает синим цветом в течение 1 минуты
Подтверждение привязки устройства	Индикатор мигает зеленым цветом 5 раз

ИНДИКАЦИЯ ВНЕШНЕГО СВЕТОДИОДА

Объект на охране	Внешний индикатор мигает 1 раз в 10 секунд
------------------	--------------------------------------------

ГАРАНТИЯ ИЗГОТОВИТЕЛЯ

Изготовитель ООО «НПП «Стелс» гарантирует соответствие сирены техническим условиям АГНС.421453.001 ТУ при соблюдении потребителем условий транспортирования, хранения, монтажа и эксплуатации. Гарантийный срок составляет 5 лет с даты изготовления. Гарантийные обязательства не распространяются на элементы питания.

Гарантия не вступает в силу в следующих случаях:

1. Несоблюдение условий эксплуатации;
2. Механическое повреждение сирены;
3. Ремонт сирены другим лицом, кроме Изготовителя.



Декларация о соответствии Техническому регламенту Таможенного союза ТР ТС 020/2011 ЕАЭС № RU Д-РУ.НА24.В.00020/18 с 12.09.2018 по 11.09.2023.